

より「快適に」「便利に」「楽しく」
くらし応援 **コジマ**

証券コード:7513

Business Report

第55期 中間報告書 [2016.9.1▶2017.2.28]

NEWS & TOPICS

- 新規出店と既存店改装の実施
- 新たなサービスの導入

より詳細なIR情報はWebをご覧ください。
http://www.kojima.net/corporation/

コジマIR情報 検索

代表取締役会長兼社長
木村 一義



拡がるコジマのポイントサービス

お店で貯めたポイントと
ネットで貯めたポイントとの
共通利用開始

このたび、コジマポイントがパワーアップ! ポイント共通利用手続きにより、お店で貯めたポイントをネットでのお買い物に、また ネットで貯めたポイントをお店でのお買い物にご利用できるようになりました。

このほか、コジマポイントカードとコジマポイントはコジマだけでなく、ビックカメラやソフマップでもご利用できますので、ぜひご活用ください。



コジマポイントカード

お得な買い替えを実現します! コジマ買取カウンター

「コジマ買取カウンター」設置店舗では、グループ会社のノウハウを活用した中古商品の買取を行っています。パソコンやテレビ、デジタルカメラといったデジタル商品を中心に、その場で査定しその場で買取りをしますので無駄な時間はかかりません。不要な商品があれば是非ご相談ください。

売上拡大中のインターネット通販サイト 「コジマネット」

インターネット
通販サイト
「コジマネット」



www.kojima.net

コジマ楽天市場店 コジマアマゾン店 コジマYahoo!店
コジマ 楽天 検索 コジマ アマゾン 検索 コジマ Yahoo! 検索

コジマの
モバイルサイト



グループ企業の
通販サイトはこちら

ビックカメラ.COM

ビックカメラ 検索
http://www.biccamera.com/

ソフマップ
ドットコム

ソフマップ 検索
http://www.sofmap.com/

株主優待情報

コジマの株主ご優待券が「ビックカメラ」、
「ソフマップ」の店舗でもご利用いただけます。

贈呈基準

所有株式数	贈呈枚数
100株以上	500円券× 2枚
500株以上	500円券× 6枚
1,000株以上	500円券×10枚
3,000株以上	500円券×30枚
5,000株以上	500円券×40枚

ご利用方法 合計2,000円以上(税込)のお買上(数量限定商品を除く)につき
2,000円毎に各1枚をご利用いただけます。

株主優待制度について

毎年8月31日現在の保有株式数に応じて、
株主ご優待券を年1回、11月にお送りいたします。

有効期限

発行翌年の11月30日



※インターネット通販でのご利用方法の詳細は、ご利用の通販サイトでご確認ください。
※株式会社ソフマップのソフマップユーフロントでは、いずれの株主ご優待券もご利用いただけません。

株主メモ

証券コード	7513
事業年度	毎年9月1日~翌年8月31日
剰余金の配当基準日	8月31日(中間配当を行う場合は、取締役会の決議により、2月末日現在の株主に対し、お支払い致します。)
定時株主総会	毎年11月
株式の売買単位	100株
株主名簿管理人及び特別口座管理機関	東京都中央区八重洲一丁目2番1号 みずほ信託銀行株式会社
公告方法	電子公告により当社ホームページにて掲載します。 (http://www.kojima.net/corporation/ir/public.htm) ただし、やむを得ない事由によって、電子公告による公告をすることができない場合には、日本経済新聞に掲載して行います。

株式に関する住所変更等のお届出及びご照会について

	証券会社に口座をお持ちの場合	特別口座の場合
郵便物送付先		〒168-8507 東京都杉並区和泉2-8-4 みずほ信託銀行株式会社 証券代行部
電話お問い合わせ先		0120-288-324(フリーダイヤル)
お取扱店	お取引の証券会社になります。	みずほ信託銀行株式会社 本店及び全国各支店 みずほ証券株式会社 本店及び全国各支店
ご注意	未払配当金の支払、支払明細発行については、右の「特別口座の場合」の郵便物送付先・電話お問い合わせ先・お取扱店をご利用ください。	電子化前に名義書換を失念して、お手元に他人名義の株券がある場合は至急ご連絡ください。

株主の皆様へ

株主の皆様におかれましては、ますますご清栄のこととお慶び申し上げます。
また、平素より格別のご高配を賜り、厚く御礼申し上げます。

「お客様第一主義を実践し、最高のサービスをお客様に提供することで社会に貢献する」ことを目指して

当社は、「お客様のくらしを『より快適に』『より便利に』『より楽しく』します。くらし応援コジマ」をスローガンに掲げ、ビックカメラとの統合効果を最大限に発揮し、企業価値の向上に取り組んでおります。

当期は、販売力の強化として新規出店や既存店改装を行っております。他方、地域特性にあわせた店頭イベントの開催や、なんでも相談できる「お客様相談カウンター」の設置、社員が直接お客様宅を訪問し困り事を解決する「コジマくらし応援便」サービスを開始するなど、

コジマ独自の取り組みを行っております。

利益は期初予想を上回り進捗

当上半期(第2四半期累計期間2016年9月1日~2017年2月28日)は、デジタルカメラや携帯電話等のデジタル商品が苦戦したものの、エアコンや冷蔵庫といった白物家電商品が順調に推移し、新店の貢献もあったことから売上高は前年同期比100.2%の1,116億21百万円となりました。

営業利益は、粗利益率の改善に加え経費コントロールが寄与し、前年同期比136.7%の2億15百万円となりました。経常利益は5億10百万円、四半期純利益は1億円で前年同期を上回り、利益項目はいずれも期初予想を上回りました。

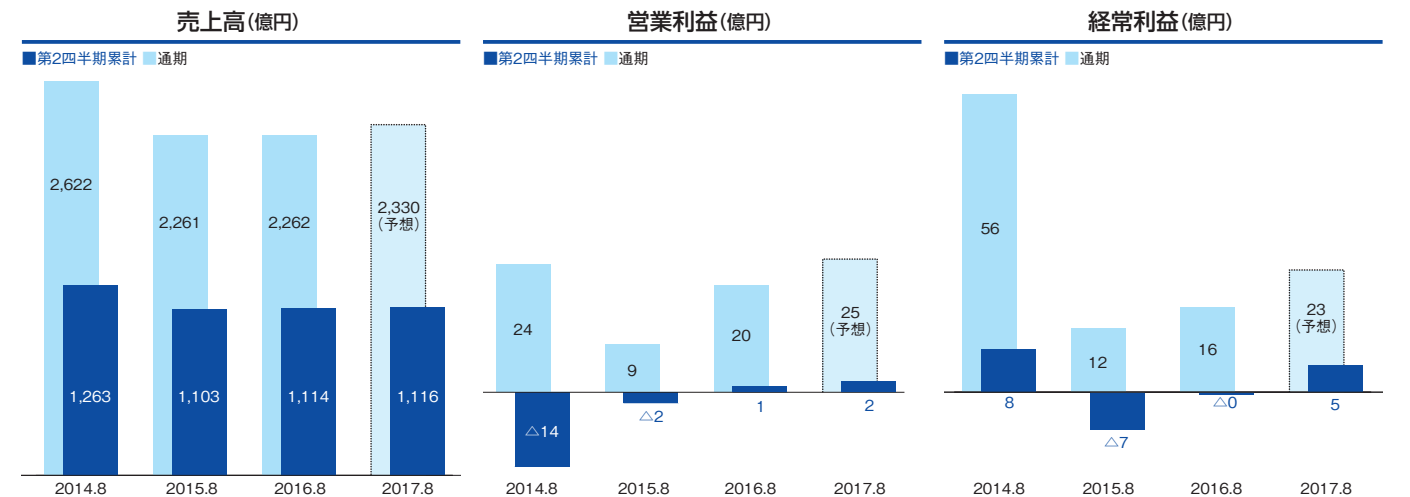
下半期においても販売力の強化や経費コントロールを継続し、通期予想の達成に向け事業に取り組んでまいります。

今後の取り組み

当社とビックカメラとの業務統合の取り組みとして、本年9月に本格稼働をはじめたビックカメラグループの新物流施設に、当社の既存の物流機能を統合いたします。この統合により運営コストや在庫の低減、商品配送の納期短縮等が見込め、一層の業績やサービスの向上が実現できるものと期待しております。

当社は今後も販売力や生産性の向上に努めてまいりますので、皆様の一層のご支援ご協力を賜りますよう、お願い申し上げます。

財務ハイライト



※2015年8月期より会計方針の変更および表示方法の変更を行っております。なお、2014年8月期は遡及適用後の数値を記載しております。
※2014年9月1日に連結子会社である株式会社コジマエージェンシーを吸収合併し、2015年8月期より連結財務諸表非作成会社となりました。
一部、過去実績として連結の数値を記載しておりますが、単体との比較においてその影響は軽微であります。

より「快適に」「便利に」「楽しく」
くらし応援 **コジマ**

栃木県宇都宮市星が丘二丁目1番8号



環境に配慮したFSC®認証紙と植物油インキを使用しています。

注目ニュースをお届けします!

NEWS & TOPICS

お客様のくらしを

“より快適に”“より便利に”“より楽しく”します。

くらし応援 コジマ

NEWS ▶ 新規出店、既存店の改装をすすめています!

誕生! 5つのコジマ×ビックカメラ

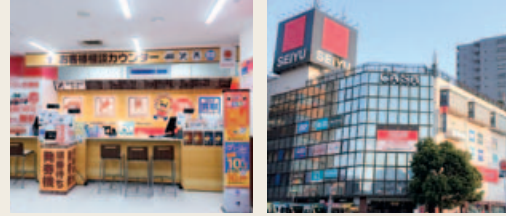
1 コジマ×ビックカメラ イオンモール堺鉄砲町店

2016年11月19日(土)オープン!



3 コジマ×ビックカメラ 西友ひばりヶ丘店

2016年10月20日(木)オープン!



4 コジマ×ビックカメラ ベルクスモール浮間舟渡店

2017年1月24日(火)オープン!



2 コジマ×ビックカメラ イオンモール広島府中店

2016年11月18日(金)オープン!



5 コジマ×ビックカメラ ららぽーとTOKYO-BAY店

2016年12月10日(土)オープン!



九州・沖縄
7店

中国・四国
4店

近畿
12店

中部
18店

北海道
2店

東北
14店

関東
84店

既存店の改装

既存店も 続々リニューアル オープンしています!



コジマ×ビックカメラ宇都宮本店に設置した寝具売り場

コジマ×ビックカメラへの転換

- コジマ×ビックカメラファボーレ富山店

コジマ×ビックカメラの再改装

- コジマ×ビックカメラ池上店
- コジマ×ビックカメラ宇都宮本店
- コジマ×ビックカメラ坂戸店
- コジマ×ビックカメラ高崎店
- コジマ×ビックカメラ若林店
- コジマ×ビックカメラ用賀店

当上半期は、5店舗の新規出店、また7店舗の既存店改装を実施しました。

新規出店はいずれも「コジマ×ビックカメラ店」で、大きな集客力があるショッピングセンター内への出店でもあることから開店当初より多くのお客様でにぎわい、順調なスタートを切っています。

ショッピングセンター内への出店は、お客様が気軽に来店し買い物ができる環境を提供できることに加え、集客の安定やコスト低減にも寄与することから今後の新規出店のベースになるものと考えています。また、改装を実施した店舗の多くは2013年から展開をすすめている「コジマ×ビックカメラ店」に移行済みですが、お客様のご意見やニーズを組み入れた地域密着型店舗を目指し再改装を実施しています。

TOPICS ▶ 拡大中! 便利なサービス、プライベートブランド商品

TOPICS 1

もっとお得にショッピング! Pontaがたまる・つかえる!

本年1月から「コジマ」、「コジマ×ビックカメラ」の全店で、家電専門店での唯一となるPontaポイントがたまる・つかえるサービスを開始しました。もちろんPontaポイントとは別にコジマのポイントもご利用できますので、ご来店の際はぜひご利用いただき、今まで以上にお得なショッピングをお楽しみください。



たまったPontaポイントはPonta加盟店ならどこでもつかえます

TOPICS 2

困った!を解決します 「コジマくらし応援便」

当社の販売員がお客様のご自宅を訪問し、購入商品のお届けや設置、修理品の回収にとどまらず、家電製品のトラブル点検や操作方法の説明など、困り事を解決する「コジマくらし応援便」を開始しました。

地域密着を目指す当社ならではのサービスとして、昨年10月に開店した「コジマ×ビックカメラ西友ひばりヶ丘店」で提供を開始し、現在は、その範囲を順次拡大しています。

当社の販売員が専用車で訪問します



TOPICS 3

ご存知ですか? ビックカメラグループの プライベートブランド商品

ビックカメラグループでは、販売力を活かして実現した値ごろ感と、独自の機能やデザインをあわせ持つプライベートブランド商品の開発および販売に力を入れています。最近では、デザインにこだわった製品を提供するamadana株式会社と協力し、「TAG line」というシリーズ商品の販売を開始しました。

amadana
「TAG line」シリーズ



TOPICS 4

新たな物流拠点が 稼働します!

本年9月に本格稼働するビックカメラグループの新たな物流拠点に、現在、首都圏にある当社の2つの物流拠点の機能を統合します。新たな物流拠点の稼働で、配送サービスの品質向上やコスト低減等の効果を見込んでいます。また、インターネット通販の拡大にも寄与します。

新たに稼働する船橋商品センター

