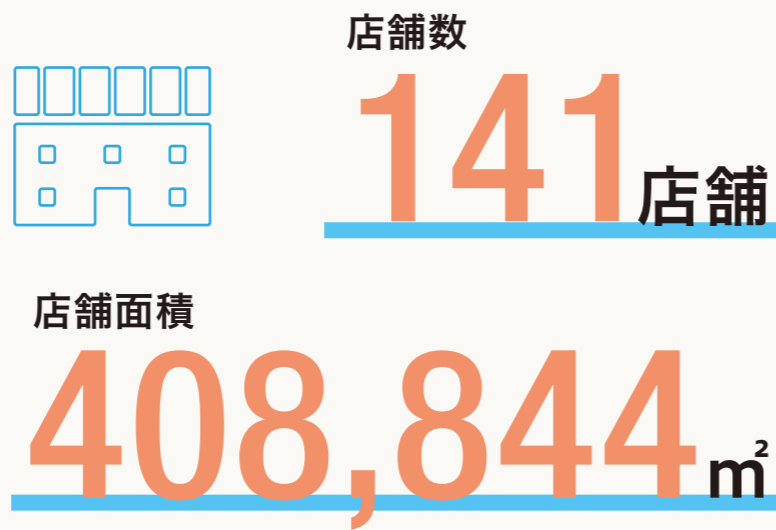


数字で見るコジマ

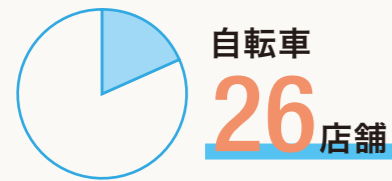


企業の数字と社員の数字を見てみよう。コジマの全体像が見えるよ。

(2023年8月末現在)



各種導入店舗数



LED照明導入店舗 **100%** 導入



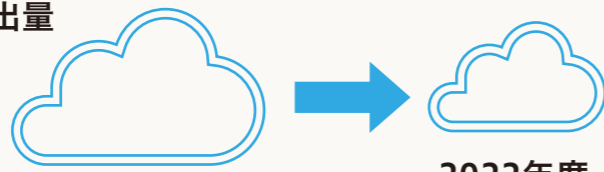
小型充電式電池回収量^(※1) **11,093** kg



使用済携帯電話回収台数^(※1) **6,381** 台

(※1)2022年4月~2023年3月実績

GHG(温室効果ガス)排出量 (Scope1、2計)



2017年度 **58,198** t-CO₂

2022年度 **33,379** t-CO₂

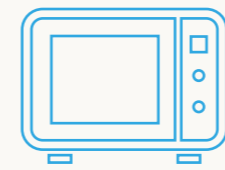
正社員数

2,906 人



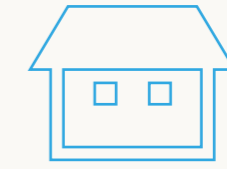
平均勤続年数

15.9 年



家電製品アドバイザー数^(※2)

2,146 人



スマートマスター数^(※2)

184 人



フォトマスター数^(※2)

857 人

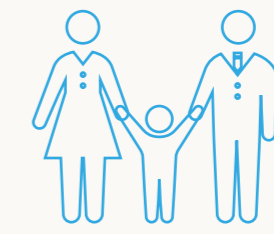


自転車整備士数^(※2)

62 人



有給休暇取得率^(※3) **62.8%**

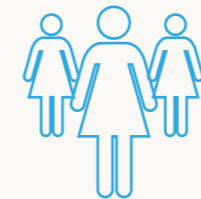


女性育児休業取得率^(※3)

100%

男性育児休業取得率^(※3)

76.7%



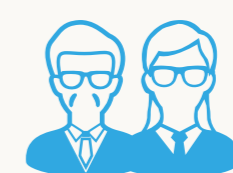
女性正社員比率^(※3) **14.5%**



女性管理職比率^(※4) **5.0%**



障がい者雇用率^(※5) **2.42%**



定年再雇用率^(※5) **90%**

(※2)2023年12月末現在 (※3)正社員における比率 (※4)全管理職に占める比率 (※5)2023年6月1日時点