



企業の数字と社員の数字を見てみよう。コジマの全体像が見えるよ。

(2022年8月末現在)

店舗ネットワーク



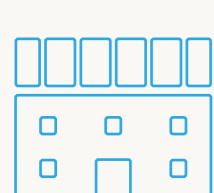
正社員数

2,877人



平均勤続年数

15.5年



店舗数

141店舗

店舗面積

408,621m²

各種導入店舗数



おもちゃ・ホビー:

113店舗



デジタルサポート:

69店舗



自転車:

26店舗



くらし応援便:

65店舗



LED照明導入店舗

100%導入



小型充電式電池回収量^(※1)

11,056kg



使用済携帯電話回収台数^(※1)

7,798台

(※1)2021年4月~2022年3月実績

家電製品アドバイザー数^(※2)

1,976人



スマートマスター数^(※2)

132人



フォトマスター数^(※2)

860人



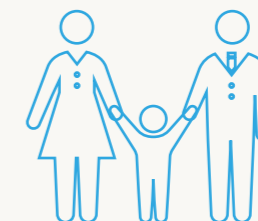
自転車整備士^(※2)

61人



女性育児休業取得率^(※3)

100%



有給休暇取得率^(※3)

56.1%



男性育児休業取得率^(※3)

50%

女性正社員比率^(※3)

14.1%



女性管理職比率^(※4)

3.8%



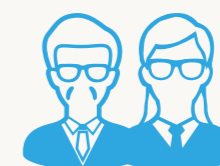
障がい者雇用率^(※5)

2.3%



定年再雇用率^(※5)

80%



(※2)2022年12月末現在 (※3)正社員における比率 (※4)全管理職に占める比率 (※5)2022年6月1日時点